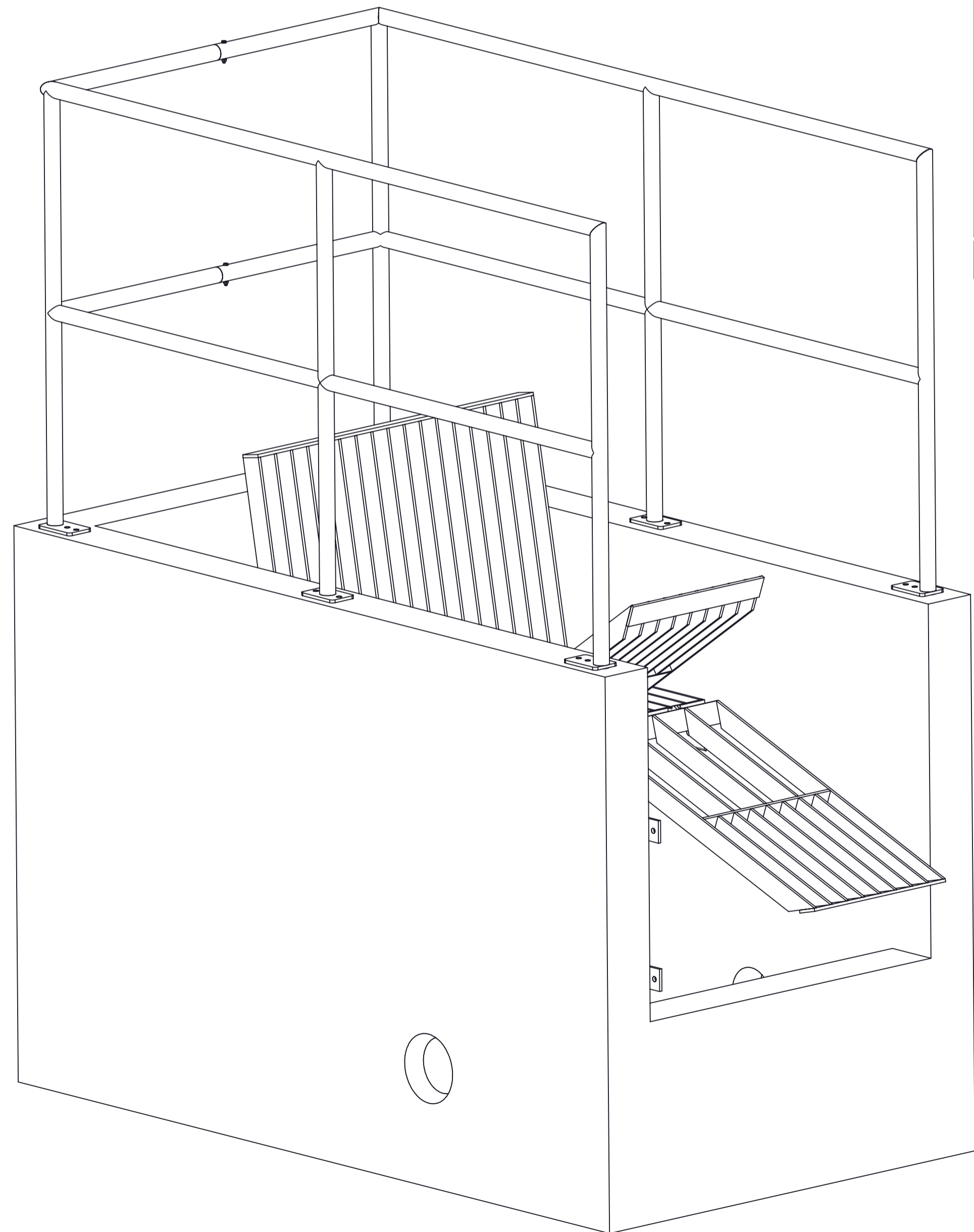
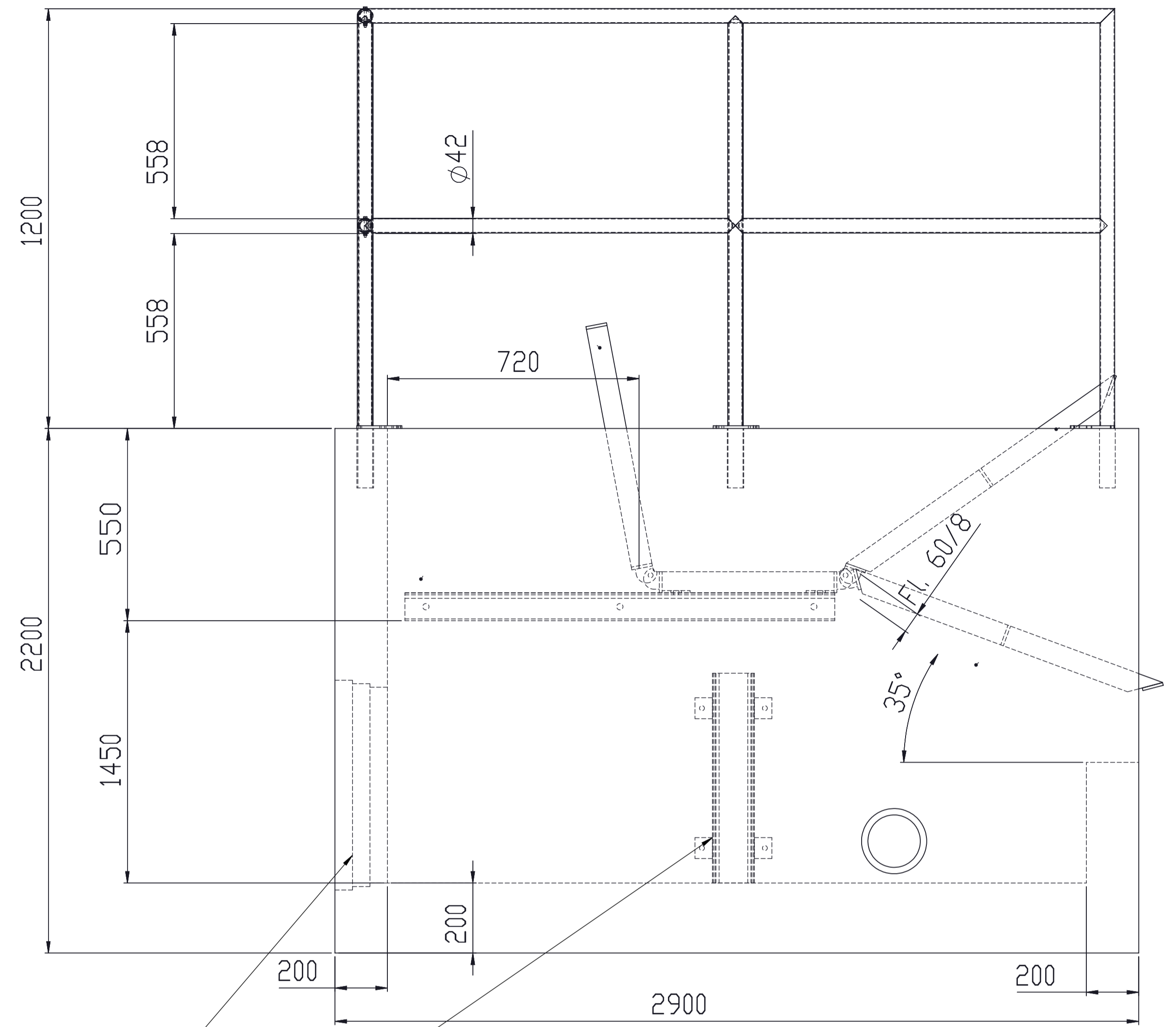
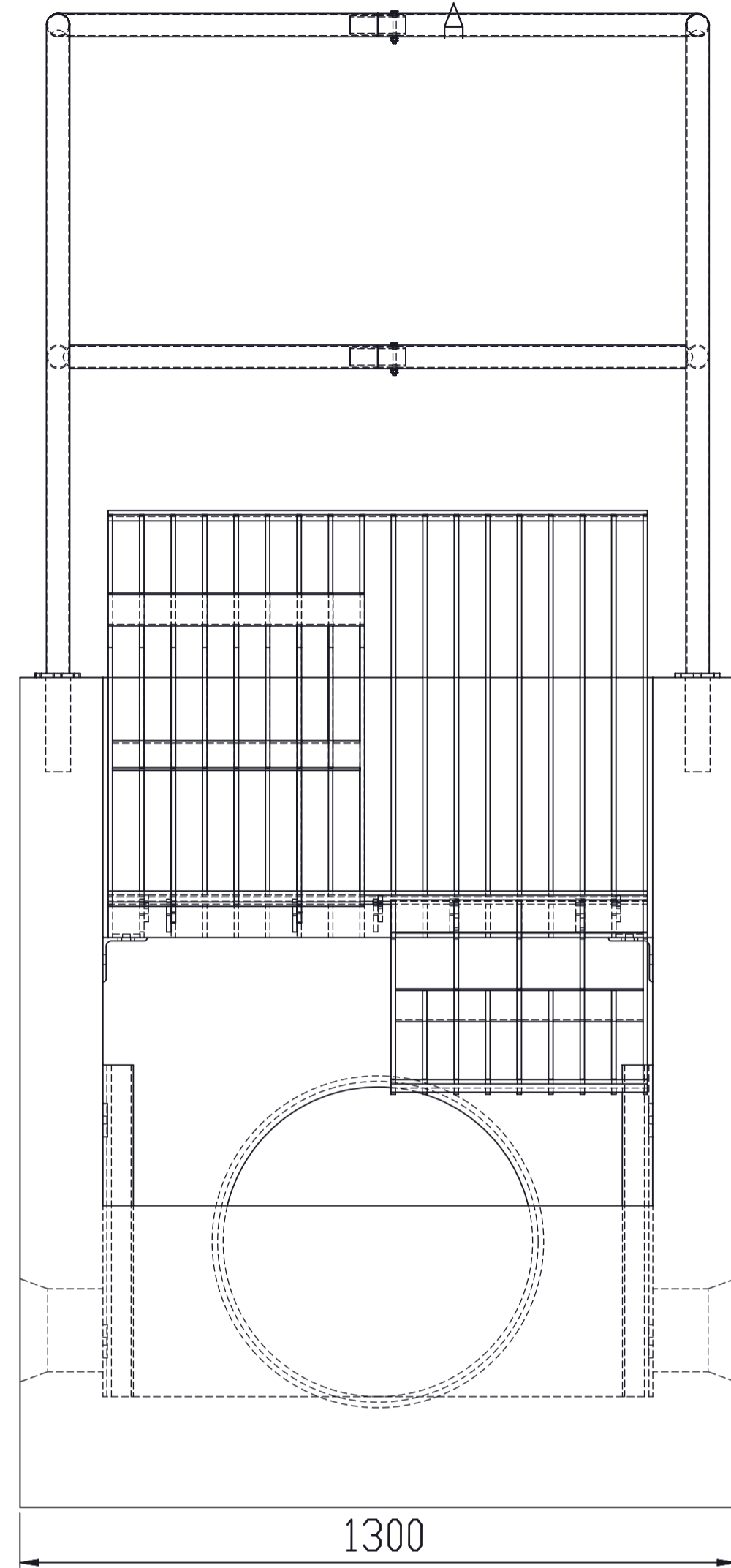
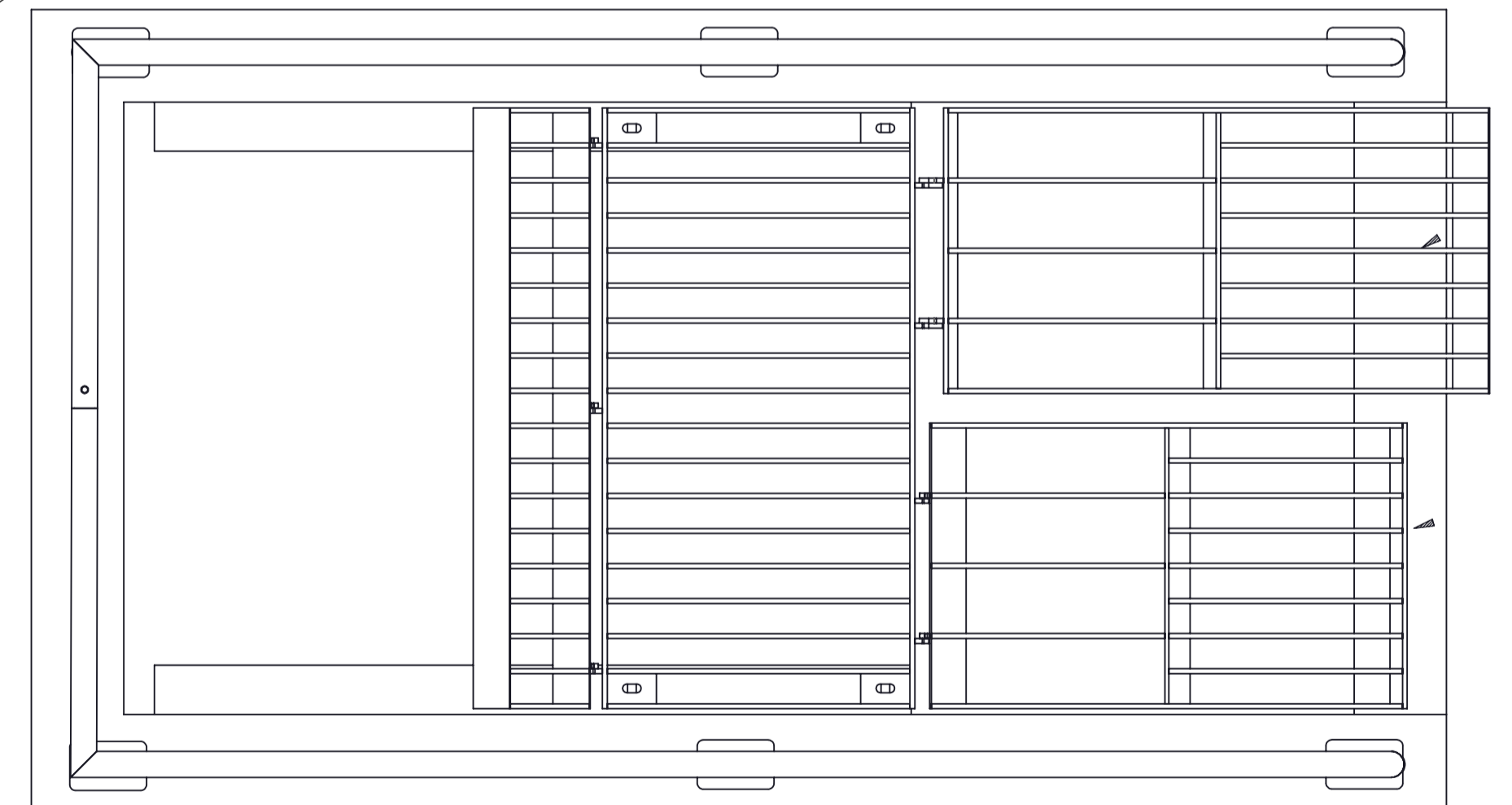


Maße im Lichten: L x B x H = 2.500x2.000x1300mm
Wandstärke: 200mm
Boden/Deckenstärke: 200mm
Inklusive Folgender Leistungen:
 -Betonstahl nach statischen Erfordernissen eingebaut
 -Profilbeton als Stampfbeton mit geglätteter Oberfläche im Werk eingebaut
 -Rohrgeländer DU42 aus Stahl verzinkt umlaufend
 -Rechen 2 tlg. klappbar Stahl verzinkt
 Rechenweite unten 49 mm und oben 106 mm
 -Gitterrost begehrbar Stababstand 49 mm und klappbar, Stahl verzinkt



Ablauf DN400 Stahlbeton
Typ Röser

2U-Pofile für bauseitige
Dämmbalken



BEZEICHNET			NAMEN			ZEICHNUNG NICHT SKALIEREN			ÄNDERUNG		
PROJEKT			ZEICHNER			Röser GmbH					
EINGETRAGEN			DATUM			17.05.2021			Einlaufbauwerk		
PRÜFUNG			PROJEKT			2x Rechen / 1x Geländer					
QUALITÄT			ZEICHNUNGS-NR.			2020-50-013			A1		
MISSTAB			BLATT 1 VON 1								